

Skrócona instrukcja obsługi Tri Auto ZX2

Przed użyciem lub odkażaniem

* Uważnie zapoznać się z dołączoną instrukcją użytkowania przed użyciem urządzenia Tri Auto ZX2.

* Odkażanie wykonywać wyłącznie w odpowiednich rękawiczkach.



Aby uzyskać więcej informacji, zeskanować kod QR po prawej.

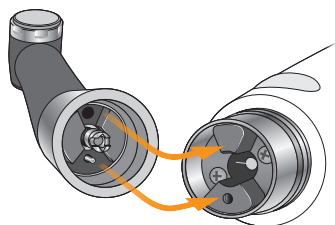


Przed użyciem

Mocowanie elementów

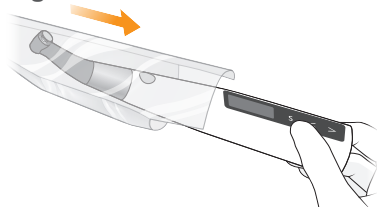
Krok 1

Podłączanie kątnicy



Krok 2

Zakładanie rękawa ochronnego HP



Krok 3

Podłączanie przewodu pomiarowego



UWAGA

Podłączyć elektrodę bierną (haczyk) do białego złącza przewodu pomiarowego.

Krok 4

Mocowanie pilnika



Kontrola działania

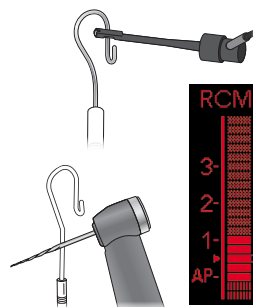
Krok 1

Funkcja pomiaru długości kanału

Włączyć zasilanie. Na wyświetlaczu LCD pojawi się ekran „m1”. Dotknąć elektrody biernej (haczyk) pilnikiem i zaciśnięciem na końcu zatrzasku pilnika; upewnić się, że wszystkie kreski na ekranie LCD podświetlają się.

OSTRZEŻENIE

Jeśli żadne kreski wskaźnika nie włączają się, natychmiast zaprzestać korzystania z urządzenia i przekazać ją do naprawy do autoryzowanego serwisu.

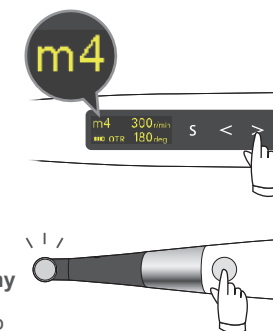


Krok 2

Obroty silnika

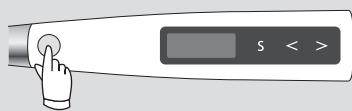
Wybrać pamięć „m4” (tryb OTR). Uruchomić mikrosilnik i sprawdzić, czy pracuje bez problemów.

- Jeśli mikrosilnik ciągle zmienia kierunek obrotów z „do przodu” na „do tyłu” i odwrotnie: Przeprowadzić kalibrację urządzenia.
- Jeśli urządzenie emituje odbiegające od normy dźwięki lub wibracje: Natychmiast zaprzestać korzystania z urządzenia i przekazać naprawy do autoryzowanego serwisu.



Włączanie/wyłączanie zasilania

Wł.



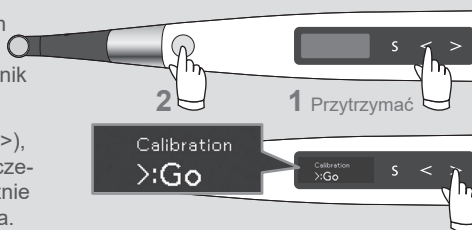
Wyl.



Kalibracja (przed pierwszym użyciem, po wymianie kątnicy, jeśli funkcja OTR włącza się losowo lub działa nieprawidłowo itd.)

Podłączyć kątnicę. Przy wyłączonym urządzeniu przytrzymać przycisk strzałki w lewo (<) i nacisnąć wyłącznik główny.

Nacisnąć przycisk strzałki w prawo (>), aby rozpocząć kalibrację. Po zakończeniu kalibracji urządzenie automatycznie powróci do ekranu trybu oczekiwania.

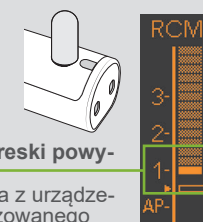


Sprawdzanie przy użyciu testera (raz w tygodniu)

Włączyć zasilanie. Podłączyć tester. Sprawdzić odczyt wskaźnika.

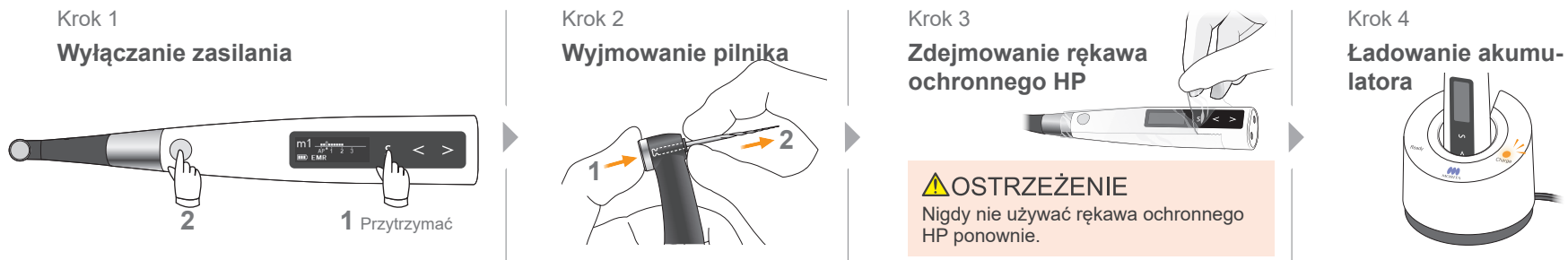
• Jeśli podświetlą się maks. dwie kreski powyżej lub poniżej oznaczenia 1: Sytuacja normalna

• Jeśli podświetlą się maks. trzy kreski powyżej lub poniżej oznaczenia 1: Natychmiast zaprzestać korzystania z urządzenia i przekazać naprawy do autoryzowanego serwisu.



Odkażanie – po każdym pacjencie

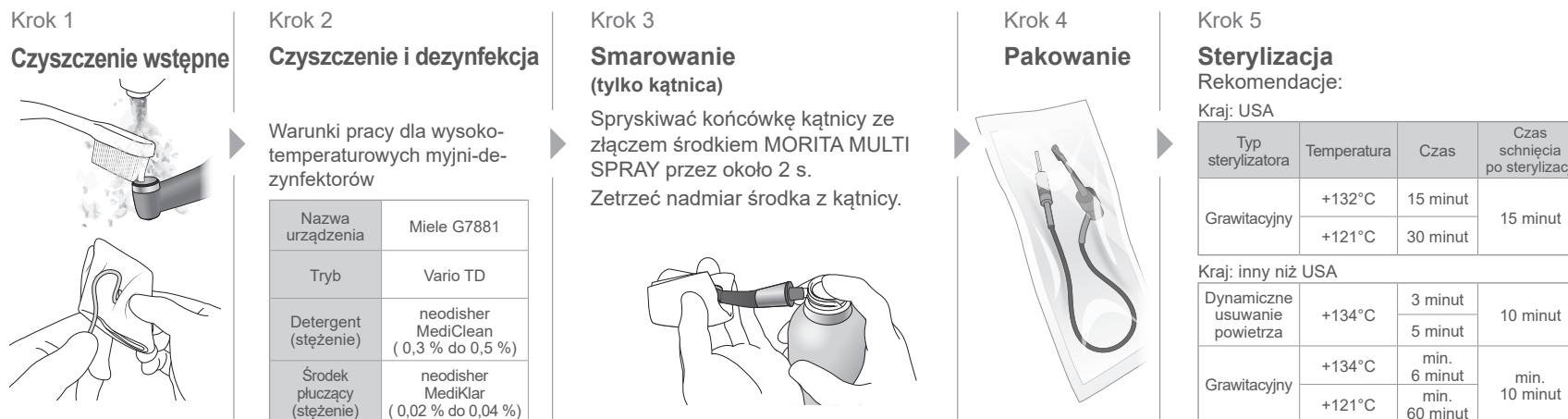
Po użyciu



Sterylizacja

Części wymagające sterylizacji

- Zatrask pilnika
- Elektroda bierna
- Kątnica
- Uchwyt na mikrosiłnik*
- Elektroda zewnętrzna (z nasadką)*



Dezynfekcja

Części wymagające dezynfekcji

- Mikrosiłnik
- Przewód pomiarowy
- Ładownica akumulatora
- Tester

