

Tri Auto ZX2+



Thinking ahead. Focused on life.

Más allá del ingenio

Motor de endodoncia inteligente



La permeabilidad y la vía de deslizamiento nunca fueron tan fáciles de conseguir.

El Tri Auto ZX2+ incluye OGP2, una nueva generación de movimiento oscilante recíprocante, que reduce significativamente el riesgo de rotura de la lima dentro del canal. Este motor de endodoncia innovador se puede utilizar para la permeabilidad, la vía de deslizamiento y conformación del conducto. Así, podrá realizar el tratamiento de forma segura y reduciendo su tiempo. Además, podrá utilizar Tri Auto ZX2+ sin restricciones con su sistema de limas actual, sin importar el tamaño o el sentido de la rotación. El futuro del tratamiento endodóntico empieza aquí...Tri-Auto-ZX2+.



Nuevo nivel avanzado en Reciprocantes

Presentación de la función OGP2

OGP2 (Optimum Glide Path 2) reduce el riesgo de rotura de la lima

OGP2 reduce significativamente el riesgo de rotura con su nuevo e innovador movimiento oscilante recíproco.

La creación de permeabilidad apical será posible incluso con una lima ISO N°10.

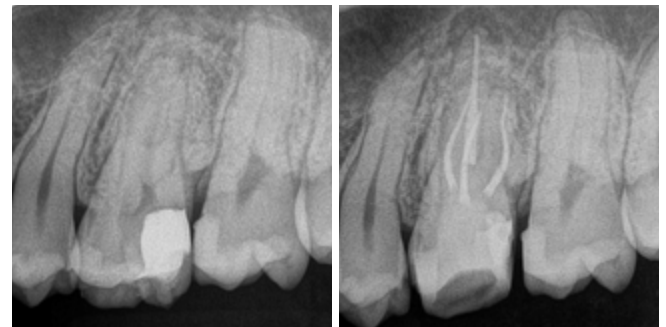
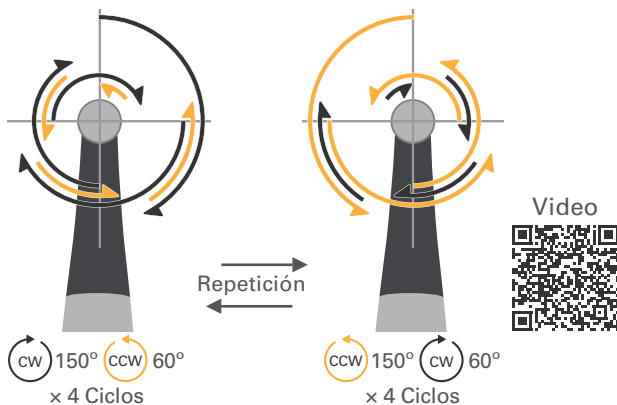
¡Con un motor de endodoncia podrá lograrse la permeabilidad que a menudo es difícil de conseguir con instrumentos manuales!

Rotación

El movimiento inteligente evita que la lima se pare o se atasque. Si sucede, se reduce el riesgo de que la lima se fracture dentro del conducto radicular.

Preservación del contorno del conducto radicular

Incluso con conductos radiculares curvos o estrechos, la función OGP2 le permite preparar el conducto radicular manteniendo su forma original.



Antes

Después

Permeabilidad, vía de deslizamiento y conformación con un solo modo

Desde una lima de sondaje del número 10 hasta la de mayor tamaño disponible, el Tri Auto ZX2+ maneja cualquier rotación en sentido horario o antihorario en una sola pantalla: la permeabilidad, la vía de deslizamiento y la coformación pueden lograrse con la función OGP2. Esto le permitirá centrarse en el tratamiento en lugar de en la configuración del motor.

Pantalla			→		
Modo					
Ejemplos de limas	#25 / 08 o #35 / 08	#10 / 02	#15 / 04	#20 / 04 - #40 / 04*	#20 / 06 - #40 / 06*

Disponibles para limas y

*Decida el tamaño final de las limas en función de la forma del conducto radiculares.

El modo OTR admite ahora, tanto limas de rotación continua como reciprocantes

OTR (Optimum Torque Reverse) ofrece mejor rendimiento y mayor seguridad

TriAuto ZX2+ incorpora el innovador modo OTR para la conformación del conducto que combina la eficacia de corte de la rotación continua y la seguridad de la reciprocación.

Cuando la carga de la lima supera el valor de torque establecido, el motor gira en sentido contrario a las agujas del reloj en un ángulo fijo, lo que contribuye a acortar los tiempos de tratamiento al tiempo que reduce la posibilidad de rotura de las limas. También se pueden modificar libremente los ángulos de corte e inversión para adaptarlos a sus necesidades.

Modo OTR CW:

Dirección de corte: En el sentido de las agujas del reloj (CW)
Dirección de no corte: Antihorario (CWW)

¡NUEVO! Modo OTR CWW:

Dirección de corte: Antihorario (CWW)
Dirección de no corte: En el sentido de las agujas del reloj (CW)
Adecuado para limas reciprocantes



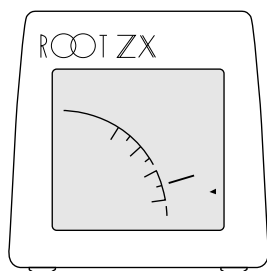
Integración del localizador de ápices líder en el mundo

Tecnología Root ZX

El localizador de ápices integrado hace posible una medición muy precisa sin que afecte que los conductos estén secos o húmedos. Le permitirá controlar continuamente la posición de la lima durante el tratamiento.

El Tri Auto ZX2+ ofrece también múltiples funciones de seguridad, utilizando la probada precisión de Root ZX, para detener la rotación y evitar una sobreinstrumentación del conducto radicular.

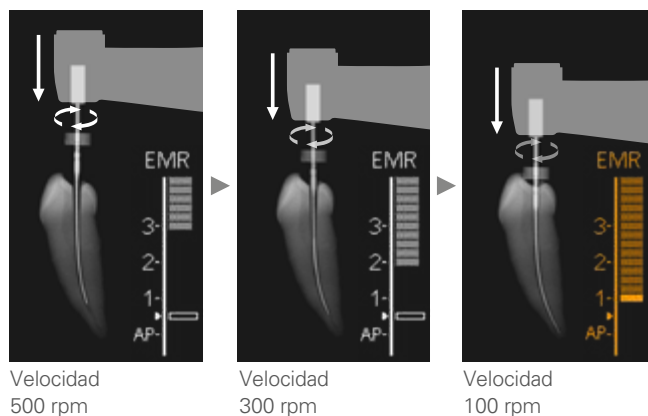
Desde 1992



Apical Slow Down

La función Apical Slow Down se activa con el Modo OGP2, reduciendo la velocidad de rotación de la lima a medida que se acerca al ápice. Esta función le permite realizar un tratamiento mecánico, que imita la sensación que produce la preparación con una lima manual y reduce el riesgo de rotura de la lima.

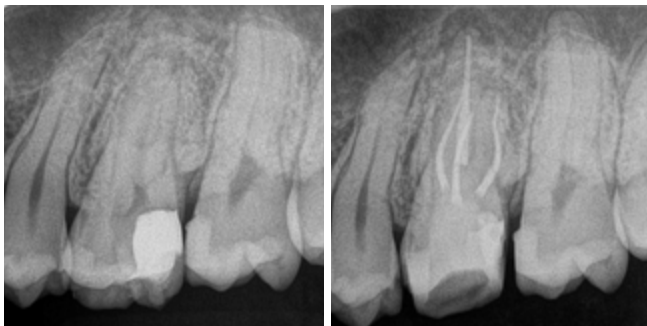
Slow Down



Casos prácticos

Caso 1

Conducto radicular curvo (diente 26)



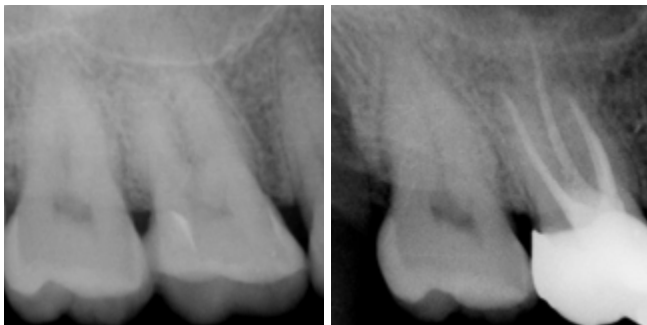
Antes

Después

A diferencia del conducto radicular palatino, los conductos radiculares mesiovestibular y distovestibular estaban estrechos y calcificados. Incluso a la palpación con lima manual, solo era posible avanzar unos pocos milímetros. Como resultado, el profesional prescindió de la creación manual de una vía de deslizamiento. con OGP2. El conducto distovestibular (dv) presentaba estrechamiento y curvatura en forma de S, pero fue posible modelar la vía de deslizamiento sin rotura de la lima, formación de escalones, ni bloqueo. El tiempo requerido para crear una vía de deslizamiento mecánica utilizando OGP2 fue de tan solo 5 minutos.

Caso 2

Conducto radicular esclerosado/estrechado (Diente 16)



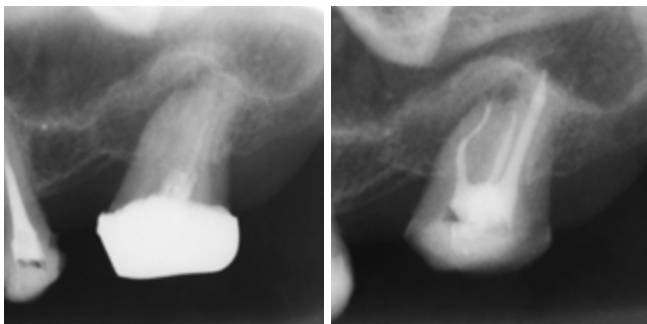
Antes

Después

Aunque se hicieron varios intentos en la consulta dental previa al tratamiento para mantener el diente vital, se desarrolló una pulpitis irreversible. Se encontró un estrechamiento en la canal radicular que dificultaba el sondaje de la entrada de los conductos radiculares. En primer lugar, se utilizó el modo OGP2 para establecer la permeabilidad y la vía de deslizamiento en los 4 conductos radiculares, incluido el conducto radicular mesiovestibular secundario (mv2). A continuación, se cambió el Tri Auto ZX2+ al modo OTR para la preparación. Todos los procedimientos, desde la permeabilidad de los 4 conductos radiculares hasta la preparación radicular final, se realizaron en aproximadamente 7 minutos.

Caso 3

Permeabilidad no conseguida (Diente 37)



Antes

Después

En este caso se realizó un retratamiento en el 37. Aparentemente, no se había logrado la permeabilidad en un tratamiento de conductos anterior. Una vez localizadas las entradas de los conductos radiculares, la permeabilidad se obtuvo utilizando OGP2.

El conducto radicular mesiovestibular (mv) y el distovestibular (dv) estaban ambos curvados en forma de S. Su preparación puramente manual habría consumido mucho tiempo (especialmente en mv). Además, era de esperar que surgieran dificultades varias. Se necesitaron 6 minutos para la preparación del conducto mv, 5 minutos para la preparación del conducto dv y 3 minutos para la preparación del conducto radicular palatino. Para el tratamiento de los 3 conductos se necesitaron 14 minutos en total.

Imágenes clínicas/Descripciones de los casos proporcionadas por el :

Dr. Toshihiro Ushikubo

Dr. Motoki Okamoto

Dr. Tai Gega

*Las imágenes que se muestran aquí, son ejemplos del progreso del tratamiento logrado después de varios tratamientos clínicos. Los dentistas que nos atendieron, pusieron a nuestra disposición estas imágenes.

*Una encuesta clínica llevada a cabo por J. MORITA MFG.CORP previa a la venta, dio como resultado que de los dentistas que usaban OGP2, el 77% lo usaba para lograr la permeabilidad y un 86% lo usaba para crear la vía de deslizamiento.



¿Puede un motor hacer todo esto?
 Localización de ápices, permeabilidad, vía de deslizamiento,
 conformación del conducto – Todo en uno.

Modos diferentes

Pantalla				
Modo	EMR	CONT CW	Optimum Glide Path 2	Optimum Glide Path 2
Aplicación	Localización de ápices	Ampliación coronal	Permeabilidad (Sondaje) Vía de deslizamiento Conformación (Posición de barras luminosas = 0,5)	Permeabilidad (Sondaje) Vía de deslizamiento Conformación (Posición de barras luminosas = 1,0)
	Optimum Torque Reverse (CW)	Optimum Torque Reverse (CCW)	CONT CW	CONT CCW
	Optimum Torque Reverse (CCW)	CONT CW	CONT CCW	Optimum Glide Path (CW)
Conformación (Rotación de la lima en sentido horario)	Conformación (Reciprocantes)	Irrigación de los conductos con limas de irrigación	Introducción de medicamentos dentro del conducto	Prevención de escalones

Datos técnicos

Nombre: Tri Auto ZX2
 Modelo: TR-ZX2
 Tipo: PLUS
 Fabricante: J. MORITA MFG. CORP.

Funciones: Apex location
 OGP2 (Optimum Glide Path2)
 OGP (Optimum Glide Path)
 OTR (Optimum Torque Reverse)
 OAS (Optimum Apical Stop)
 OAS2 (Optimum Apical Stop2)
 Auto Start / Stop, Auto Apical Reverse
 Auto Apical Stop, Apical Slow Down
 Torque Slow Down, Apical Torque Down
 Auto Torque Reverse

Accesorios: Conector de prueba, Aceite Lubricante
 Adaptador de corriente (4 tipos de cada 1)
 Cable de medición (0,8 m)
 Portalimas, gancho labial,
 Fundas protectoras para pieza de mano
 Tipo A

Opciones: Soporte para la pieza de mano, Pinza larga
 para limas,
 Electrodo para limas externo (con capuchón),
 Cable de medición largo (1,6 m)

Pieza de mano

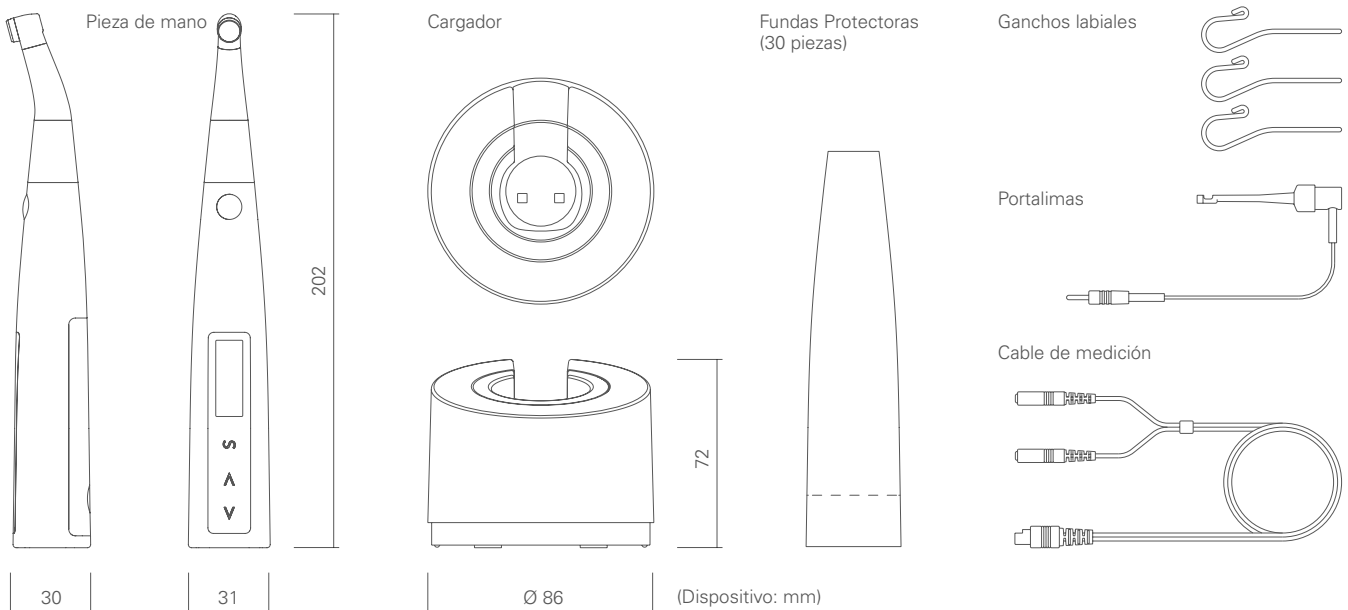
Modo inactivo
 Velocidad: 100 – 1000 U/Min.
 Torque: 4 Ncm o más
 Batería: Batería ión litio
 (Corriente continua 3,7 V)
 Aprox. 140 grs.
 (con batería y pieza de mano)

Cargador

Voltaje nominal: DC 5 V
 Corriente nominal de
 entrada: 2.4 A
 Peso: Aprox. 280 grs.
 (sin adaptador de corriente)

Adaptador de corriente

Voltaje nominal: Voltaje de corriente alterna
 100 - 240 V
 Frecuencia de red: 47 - 63 Hz
 Voltaje nominal de
 entrada: 0,4 A



Equipos para diagnóstico y formación de imágenes

Unidades de tratamiento

Piezas de mano e instrumentos

Sistemas de endodoncia

Sistemas de láser

Equipos de laboratorio

Sistemas de educación y formación

Productos Complementarios



Desarrollado y fabricado por

J. MORITA MFG. CORP

680 Higashihama Minami-cho, Fushimi-ku,
Kyoto 612-8533, Japan

T +81. (0)75. 611 2141, F +81. (0)75. 622 4595

Morita Global Website

www.morita.com

Distribuido por

J. MORITA CORP.

3-33-18 Tarumi-cho, Suita-shi, Osaka 564-8650, Japan

T +81. (0)6. 6380 1521, F +81. (0)6. 6380 0585

J. MORITA USA, INC.

9 Mason, Irvine CA 92618, USA

T +1. 949. 581 9600, F +1. 949. 581 8811

J. MORITA EUROPE GMBH

Justus-von-Liebig-Strasse 27b, 63128 Dietzenbach, Germany

T +49. (0)6074. 836 0, F +49. (0)6074. 836 299

MORITA DENTAL ASIA PTE. LTD.

150 Kampong Ampat, #06-01A KA Centre, Singapore 368324

T +65. 6779. 4795, F +65. 6777. 2279

J. MORITA CORP. AUSTRALIA & NEW ZEALAND

Suite 2.05, 247 Coward Street, Mascot NSW 2020, Australia

T +61. (0)2. 9667 3555, F +61. (0)2. 9667 3577

J. MORITA CORP. MIDDLE EAST

4 Tag Al Roasaa, Apartment 902, Saba Pacha 21311 Alexandria, Egypt

T +20. (0)3. 58 222 94, F +20. (0)3. 58 222 96

J. MORITA CORP. INDIA

Filix Office No.908, L.B.S. Marg, Opp. Asian Paints, Bhandup (West), Mumbai 400078, India

T +91-22-2595-3482

J. MORITA MFG. CORP. INDONESIA

28F, DBS Bank Tower, Jl. Prof. Dr. Satrio Kav. 3-5, Jakarta 12940, Indonesia

T +62-21-2988-8332, F + 62-21-2988-8201

SIAMDENT CO., LTD.

71/10 Mu 5, Thakham, Bangpakong, Chachuengsao 24130, Thailand

T +66. 38. 573042, F +66. 38. 573043

www.siamdent.com

incotrading

Distribuido da:

Incotrading, S.A.- Cattani España

Camino de Hormigueras 119-121

Polígono Industrial de Vallecas

28031 MADRID (España)

Tel.: +34. 913 807 490

Fax.: +34. 913 036 863

incotrading@incotrading.net